



máxima

Ferragens e Miudezas



**LINHA FERRAMENTAS
CATÁLOGO 2026**

CHAVES



Kit Combinadas

Código
27.01.0024

Referência
MXM 3050

Tamanhos
6-7-8-9-10
12-14-17mm

Acabamento
Niquelada

- 8 chaves



Fenda + Phs Imantada

Código
27.01.0028

Referência
MXM 3005

Tamanho
Haste 4cm
Cabo 6cm

- Chave 2 em 1



Fenda + Phs Imantada

Código	Referência	Haste
27.01.0035	MXM 3012 FEN	9cm
27.01.0036	MXM 3012 PHS	9cm
27.01.0037	MXM 3013 FEN	15cm
27.01.0038	MXM 3013 PHS	15cm
27.01.0039	MXM 3014 FEN	19cm
27.01.0040	MXM 3014 PHS	19cm

Cabo
10cm



Kit Fenda + Phs Imantada

Código
27.01.0041

Referência
MXM 3015

Tamanhos
3-4-6"

- 6 chaves



Jogo Fenda + Phs + Cabo

Código
27.01.0043

Referência
MXM 3017

- 8 peças



Kit Sortidas Tipo Cachimbo

Código
27.01.0047

Referência
MXM 3024

- 40 peças



Kit Estrela

Código	Referência
27.01.0050	MXM 3161 P
27.01.0051	MXM 3162 G

Tamanhos
10-15-20-25-27
30-40-45-50mm

- 9 unidades



Kit Hexa

Código	Referência
27.01.0052	MXM 3163 P
27.01.0053	MXM 3164 G

Tamanhos
10-15-20-25-27
30-40-45-50mm

- 9 unidades



Inglesa

Código
27.01.0081

Referência
MXM 3049

Tamanho
10"

ALICATES



Universal

Código
27.01.0067

Referência
MXM 3027

Tamanho
8" - 20cm



Universal

Código
27.01.0070

Referência
MXM 3030

Tamanho
4,5" - 12cm

- Com mola



Corte

Código
27.01.0068

Referência
MXM 3028

Tamanho
8" - 20cm



Corte

Código
27.01.0071

Referência
MXM 3031

Tamanho
4,5" - 12cm

- Com mola



Bico

Código
27.01.0069

Referência
MXM 3029

Tamanho
8" - 20cm



Bico

Código
27.01.0072

Referência
MXM 3032

Tamanho
4,5" - 12cm

- Com mola



Pressão

Código
27.01.0073

Referência
MXM 3034

Tamanho
7"



Grifo

Código
27.01.0079

Referência
MXM 3040

Tamanho
12"



Cinzel Talhadeira

Código
27.01.0133

Referência
MXM 3100

Tamanho
16 x 300mm

MARTELOS



Borracha
Código
27.01.0060
Referência
MXM 3092
Diâmetro
45mm
• Cabo de madeira



Grande 27mm
Código
27.01.0061
Referência
MXM 3094
• Cabo de madeira



Pequeno 25mm
Código
27.01.0062
Referência
MXM 3095
• Cabo de borracha



Grande 27mm
Código
27.01.0064
Referência
MXM 3097
• Cabo de borracha



Pequeno 25mm
Código
27.01.0066
Referência
MXM 3099
• Cabo de borracha curto

TRENAS



Plástico + Metal
Código Referência Tamanhos
27.01.0001 MXM 3168 3 metros
27.01.0002 MXM 3169 5 metros
27.01.0003 MXM 3170 7,5 metros



Plástico + Metal Emborrachada
Código Referência Tamanhos
27.01.0004 MXM 3165 3 metros
27.01.0005 MXM 3166 5 metros
27.01.0006 MXM 3167 7,5 metros

ESTILETES



Kit Estilete com Lâmina
Código
27.01.0150
Referência
MXM 3108
Tamanho
18mm
• Acompanham 3 refs

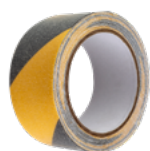


Kit Estilete/Canivete com Lâmina
Código
27.01.0151
Referência
MXM 3047
• Acompanham 3 refs



Kit Refil de Lâminas para Estilete/Canivete
Código
27.01.0176
Referência
MXM 3047A
• Contém 10 lâminas
• Para utilizar no Estilete/Canivete MXM 3047

FITAS



Antiderrapante
Código
27.01.0156
Referência
MXM 3136
Tamanho
50mm x 5mt
• Amarela e preta



Adesiva PP Lisa
Código Referência Tamanho
22.05.0069 MAX 4000 45mm x 50mt
22.05.0070 MAX 4001 45mm x 100mt
• 35 micras

FERRAMENTAS DE CORTE E JARDINAGEM



Arco de Serra com Serra
Código
27.01.0134
Referência
MXM 3042
Diâmetro
12 x 1/2"
• 24T



Tesoura de Jardim
Código
27.01.0086
Referência
MXM 3139
Tamanho
8"



Tesoura de Jardim
Código
27.01.0087
Referência
MXM 3158
Tamanho
48cm



Serrote de Mão
Código
27.01.0136
Referência
MXM 3150

BROCAS



Kit BITS Phs



Código
27.01.0054

Referência
MXM 3084

Tamanho
65mm

- 10 peças
- Imantado

Kit BITS Phs



Código
27.01.0055

Referência
MXM 3085

Tamanho
65mm

- 10 peças
- Bronze imantado

Kit BITS Hexa



Código
27.01.0056

Referência
MXM 3086

Bocas
8mm

Tamanho
48mm

- 5 peças

Kit BITS Hexa



Código
27.01.0057

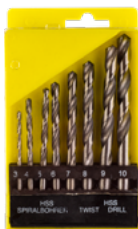
Referência
MXM 3087

Bocas
8mm

Tamanho
65mm

- 5 peças

Conjunto



Código
27.01.0107

Referência
MXM 3076

Tamanhos
3-4-5-6-7
8-9-10mm

- 8 unidades

Conjunto para Concreto



Código
27.01.0111

Referência
MXM 3081

Tamanhos
4-5-6
8-10mm

- 5 unidades

Conjunto para Madeira



Código
27.01.0117

Referência
MXM 3046

Tamanhos
10-12-16
18-20-25"

- 6 unidades

Kit Serra Copo



Código
27.01.0120

Referência
MXM 3073

Tamanhos
32-38-44-54mm

- 4 peças

Kit Serra Copo + Mandris + Chave



Código
27.01.0121

Referência
MXM 3074

Tamanhos
19 a 64mm

- 11 peças

Alargadora Cone



Código
27.01.0147

Referência
MXM 3156

Tamanhos
4-32mm

Kit Escovas para Furadeira



Código
27.01.0152

Referência
MXM 3111

- 3 peças

DISCOS

Disco para Madeira 24T



Código
27.01.0128

Referência
MXM 3061

Diâmetro
Int. 7/8"
Ext. 4,1/2"

Disco para Madeira 40T



Código
27.01.0129

Referência
MXM 3062

Diâmetro
Int. 7/8"
Ext. 4,1/2"

Disco para Madeira 24T



Código
27.01.0130

Referência
MXM 3063

Diâmetro
Int. 7/8"
Ext. 7"

Disco para Madeira 40T



Código
27.01.0131

Referência
MXM 3064

Diâmetro
Int. 7/8"
Ext. 7"



Kit Pintura Inteligente

Código
27.01.0177

Referência
MXM 001A

- Kit contém 6 peças: 2 rolos, 1 PAD, 1 bandeja, 1 jarra e 1 cabo extensível



Pad Pintura

Código
27.01.0178

Referência
MXM P1

Tamanho
127mm

- Material: PVC e Poliamida
- Cabo ajustável



Pad Pintura

Código
27.01.0184

Referência
MXM P7

Tamanho
127mm

- Material: PVC e Poliamida
- Cabo fixo anatômico



Refil Pad Pintura

Código
27.01.0185

Referência
MXM R5

Tamanho
127mm

- Material: PVC e Poliamida
- Blister contém 2 recargas



Pincel

Código
27.01.0090

Referência
MXM 3123

Tamanho
1"

- Cabo de madeira



Pincel

Código
27.01.0091

Referência
MXM 3124

Tamanho
2,5"

- Cabo de madeira



Pincel

Código
27.01.0092

Referência
MXM 3125

Tamanho
4"

- Cabo de madeira



Rolo

Código
27.01.0093

Referência
MXM 3126

Tamanho
4"

- Cabo de metal + plástico



Rolo

Código
27.01.0094

Referência
MXM 3127

Tamanho
7"

- Cabo de metal + plástico



Rolo

Código
27.01.0095

Referência
MXM 3128

Tamanho
8,5"

- Cabo de metal + plástico



Rolo

Código
27.01.0096

Referência
MXM 3129

Tamanho
9"

- Cabo de metal + plástico



Kit Pintura

Código
27.01.0098

Referência
MXM 3131

Tamanho
14 x 28cm

- Acompanha 4 rolos 4", cabo e bandeja plástica



Kit Pintura

Código
27.01.0099

Referência
MXM 3132

Tamanho
14 x 28cm

- Acompanha 1 pincel 2", 3 rolos 4", cabo, espátula e bandeja plástica



Espátula

Código
27.01.0104

Referência
MXM 3105

Tamanho
10cm

- Cabo de plástico



Espátula

Código
27.01.0105

Referência
MXM 3106

Tamanho
15cm

- Cabo de plástico



Desempeneadeira Metal

Código
27.01.0138

Referência
MXM 3058

- Lisa



Desempeneadeira Metal

Código
27.01.0139

Referência
MXM 3059

- Com dentes



Barra agitação

Código
27.01.0159

Referência
MXM 3159

Tamanho
Cabeça: 10cm
Comp.: 50cm



Nível Alumínio

Código
27.01.0137

Referência
MXM 3120

Tamanho
50cm

- Com bolha de ar



Luva Pedreiro

Código
27.01.0173

Referência
MXM 3119

- Raspa



Rolo de Estanho

Código
27.01.0158
Referência
MXM 3107
Tamanho
1mm x 5mt
• Para solda



Kit Extensor Borracha

Código
27.01.0166
Referência
MXM 3051
Comprimento
1 metro
• 2 peças com ganchos de aço



Spray Manual

Código
27.01.0160
Referência
MXM 3140
Capacidade
1,5 litros
• Para pulverizar água



Spray Manual

Código
27.01.0161
Referência
MXM 3141
Capacidade
2 litros
• Para pulverizar água



Cinta com Catraca

Código
27.01.0163
Referência
MXM 3055
• Para cargas



Cinta Poliéster com Catraca

Código
27.01.0162
Referência
MXM 3054
• Para cargas



Kit Cinta com Catraca

Código
27.01.0164
Referência
MXM 3057
• Para cargas
• 4 peças



Rebitador Manual

Código
27.01.0082
Referência
MXM 3138
Tamanho
9,5"



Kit para Movimentação

Código
27.01.0140
Referência
MXM 3154
• Para móveis
• 5 peças



Grampeador Profissional para Madeira

Código
27.01.0153
Referência
MXM 3147



Pistola Aplicadora de Silicone

Código
27.01.0141
Referência
MXM 3121



Haste curta

MAX 21601

TAMANHO MATERIAL

21mm Aço Carbono e Latão

- Acompanham 2 chaves



Haste curta

MAX 21602

TAMANHO MATERIAL

25mm Aço Carbono e Latão

- Acompanham 2 chaves



Haste curta

MAX 21603

TAMANHO MATERIAL

32mm Aço Carbono e Latão

- Acompanham 3 chaves



Haste curta

MAX 21604

TAMANHO MATERIAL

37mm Aço Carbono e Latão

- Acompanham 3 chaves



Haste curta

MAX 21605

TAMANHO MATERIAL

48mm Aço Carbono e Latão

- Acompanham 3 chaves



Haste curta

MAX 21606

TAMANHO MATERIAL

60mm Aço Carbono e Latão

- Acompanham 3 chaves



Haste longa

MAX 21607

TAMANHO MATERIAL

32mm Aço Carbono e Latão

- Acompanham 3 chaves



Haste longa

MAX 21608

TAMANHO MATERIAL

37mm Aço Carbono e Latão

- Acompanham 3 chaves



Haste longa

MAX 21609

TAMANHO MATERIAL

48mm Aço Carbono e Latão

- Acompanham 3 chaves



Maleiro

MAX 21611

TAMANHO MATERIAL

22,5mm Aço Carbono e Latão

- Acompanham 2 chaves



www.maximaferragens.com.br

☎ 49 3521-3665

30
anos

GRUPO
CRIATIVA

 **CRIATIVA**
PUXADORES E ACESSÓRIOS

 **máxima**
Ferragens e Miudezas

 **mavir**
Puxadores

 **MEGA**
PLÁSTICOS CRIATIVA